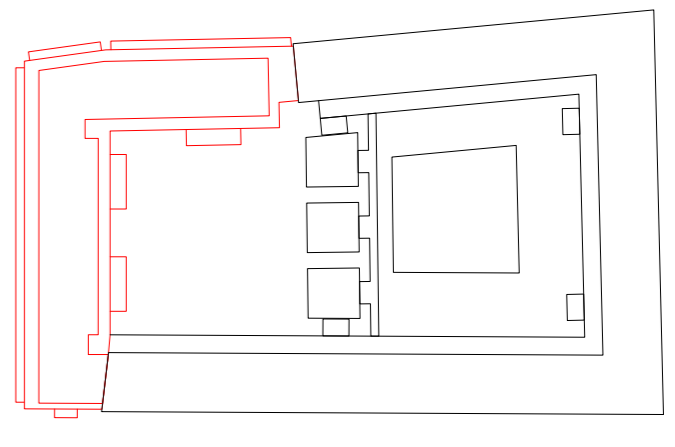


HAUS B

HAUS A

HAUS C

- Bestehend
- Abbruch
- Neu



BAUHERRSCHAFT:
Evangelischer Frauenbund
Zürich efz
Brahmsstrasse 32
8003 Zürich

DATUM:

LEGENDE

Haus A = TH1 (Süd/West)

Haus B = TH2 (West Mitte)

Haus C = TH4 (Nordflügel)

Code: H.Etage.Nr z.B. A.3.01

ARCHITEKT / PROJ:
MSIGBM General
Weststrasse 74
8003 Zürich

DATUM:
BAUHERRSCHAFT:
EVANGELISCHER
BRAHMSSTR. 32, 8

BAUOBJEKT:
NEUBAU PILGERBRUNNEN

BAUEINGABE

Grundriss 3. OG

GRÖSSE: 411.10 m² m.ü.M.
GEZ: mak
MASSSTAB: 1:100
DATUM: 03.05.2022
PLAN-NR.: 156 132 B 215